

# Susa-navet

**Utbildningstillfällen som öppen data &  
nyttan av datadriven samverkan**

Sofia Grefbäck, produktägare för Susa-navet

*Skolverket*

# Varför ni lyssnar på mig:

1. Hur gynnas er förvaltning av att **utbildningstillfällena är öppen data**? Hur kan ni skapa nytta för er organisation?
2. Ert samverkansområde behöver **samordna utbud av utbildningar, tillfällena, studieplatser** och få tillgång till varandras planeringar, beslut och förändringar.
3. Är det bästa sättet att **jämföra exceler** med varandra?
4. Finns det något sätt att **sammanställa** allt och ta del av varandras beslut **automatisk** trots att det är olika systemleverantörer?
5. Kunna **jämföra utbudet av vuxenutbildningar** inom andra skolformer.
6. Hur får ni in era utbildningar på alla **digitala studie- och yrkesvägledartjänster**?
7. Funderingar kring hur utbildningarna **ska möta arbetsmarknaders behov**, vilken data ska ni titta på.
8. Hur kommer man ens igång, finns det **stöd** att få?

**Japp, det är möjligt att samordna med automatiska uppdateringar och data från flera myndigheter och kommuner. Och att få stöd i ert arbetet med datadriven samverkan.**

**Nu kör vi!**

# Kapitel 1. Susa-navet

*Skolverket*

# Susa-navet är...



samlad

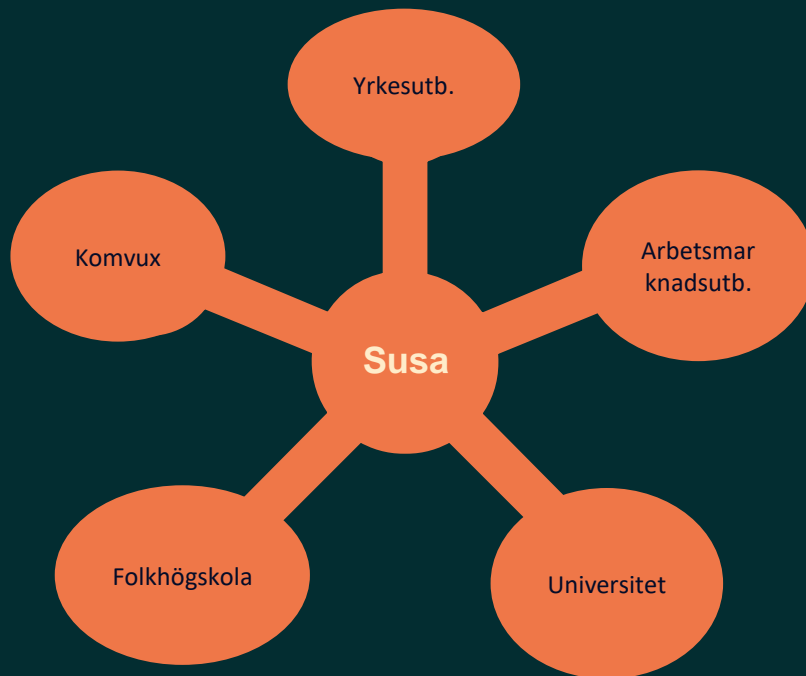
**standardiserad**

information om utbildningstillfällen från  
(offentligt finansierade) utbildningsanordnare

**tillgänglig för alla genom öppen data**

# Samlad data

Susa-navet samlar alla utbildningstillfällen i en databas - uppdateras automatiskt direkt från anordnarnas administrativa system varje dygn

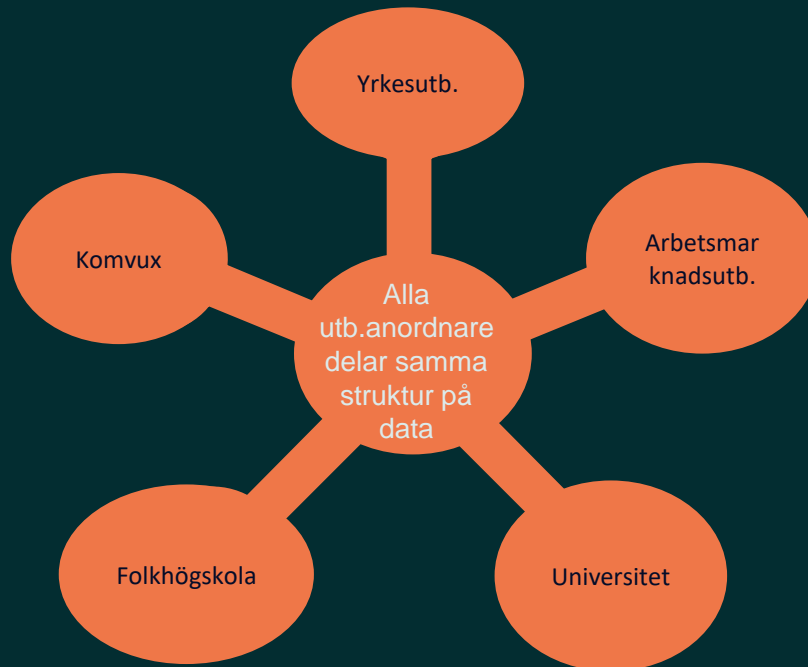


## Skolformer i Susa-navet

förskola  
förskoleklass  
grundskola  
träningsskola  
sameskola  
specialskola  
gymnasieskola  
vuxenutbildning  
grundläggande vuxenutbildning  
gymnasial vuxenutbildning  
sfi  
folkhögskola  
yrkeshögskoleutbildning  
kvalificerad yrkesutbildning  
konst- och kulturutbildning  
utbildning med endast tillsyn  
högskoleutbildning  
kompletterande utbildning  
AUB  
Anpassad grundskola  
Anpassad gymnasieskola  
Kommunal vuxenutbildning som  
anpassad utbildning på  
grundläggande nivå  
Kommunal vuxenutbildning som  
anpassad utbildning på gymnasial  
nivå

# Standardiserad data

Standardiserad data = strukturerad data = lätt att använda



Information standard  
EMIL, SIS TK 450 AG05

# Information från utbildningsanordnare

- **Anordnare, event, information** om utbildning/kurs. Ingen känslig eller personlig information!
- **Alla utbildningsnivåer**, från förskoleklass till universitet.
- **Information som är relevant för många**, beslutas av teknisk kommitté.

**Komvux:** Numera möjligt att dela via Susa-navet men är frivilligt.

Nytta med delad data

Dela data



Använda data



# Öppen data



Det ska vara **lätt** att hitta **korrekt** och **uppdaterad** information om utbildningstillfällen.

- **Lagkrav:** Öppna datalagen
- **Öppen data främjar innovation** och nya lösningar.
- **Skapar möjligheter** att visualisera utbildningstillfällen för interna samverkanssystem eller externa webbplatser för studie- och yrkesvägledning.
- **Lättare för studenter att hitta** och jämföra utbildningar för att fatta välgrundade studieval.
- **Alla intressenter kan ta del av informationen**, offentlig och privat sektor.

# Låt oss ha ett kort IT-snack!

**Susa-navet databas är en samling av data.**

Utbildningstillfällen är strukturerade utifrån EMIL-standarden och samlas in av Skolverket.

**Data kan användas via ett öppet API.**

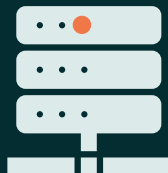
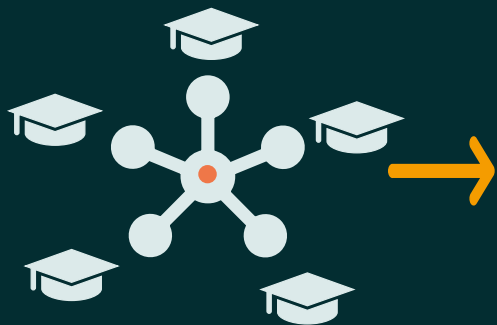
API är en digital koppling där man skickar eller tar emot data. Öppet API betyder att alla kan använda data.

**Ett datasystem kan byggas för att använda data.**

Ägaren av datasystemet bestämmer vilken information som ska finnas. Ett datasystem behöver en källa för informationen, en databas.

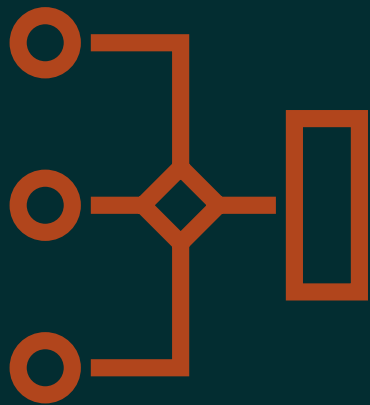
**En webbplats kan byggas för att visa upp informationen**

från datasystemet. Webbplatsen kan vara publik eller intern.



# Insamling av data

## – Hur får ni in era utbildningar till Susa-navet?



1. Kontakta er systemleverantör för att kontrollera att ni har giltigt avtal att leverera till Susa-navet.
2. När avtal finns, sätter systemleverantören upp hämtning enligt Emil-standarden. Ni använder ert eget administrativa system, informationen skickas automatiskt.
3. Systemleverantören kontaktar oss för startdatum och vi förbereder att ta emot data.
4. Data hämtas löpande automatiskt av Susa-navet. Efter ca ett dygn finns uppgifterna i Susa-navet och därefter hos Utbildningsguiden, Skolverket studie- och yrkesvägledningswebbplats och andra webbplatser.

Dags för ny upphandling? Kom ihåg att lägga in leverans till Susa-navet i kravet

**Kontakt: [susa@skolverket.se](mailto:susa@skolverket.se)**

# Dataresan: Komvux

## Struktur

Gemensamt ansvar:

Informationshantering inom utbildningssektorn, TK450, Svenska institutet för standarder.

EMIL-standarderna

Arbetsgrupp 05, EMIL-gruppen – ”gemensam överenskommelse för kodning av utbildningserbjudanden”

- Arbetsförmedlingen
- Educations media group
- IST AB
- Ladokkonsortiet
- Myndigheten för yrkeshögskolan
- Skolverket
- Sveriges folkhögskolor
- Universitets- och högskolerådet
- Med fler.

## Möjliggöra insamling

Skolverkets ansvar:

### 1. Möjliggöra insamling av data

Detta görs genom att Susa-navet kan hämta Komvux-data direkt från kommunernas administrativa system:

- Tietoenvy
- Schoolsoft
- Gotit
- IST

### 2. Teknisk drift

### 3. Lagra data

## Faktisk insamling

Kommunens ansvar:

Varje kommun behöver ha ett avtal med sin egen systemleverantör för att Susa-navet ska kunna hämta data.

Samverkan mellan pedagogisk verksamhet, inköp och IT.

## Tillhandahålla data

Skolverkets ansvar:

Susa-navets API finns tillgängligt via Sveriges dataportal, som tillhandahålls av Myndigheten för Digital förvaltning.

Swaggerdokumentation, samt information på Skolverket.se.

## Nytta av data

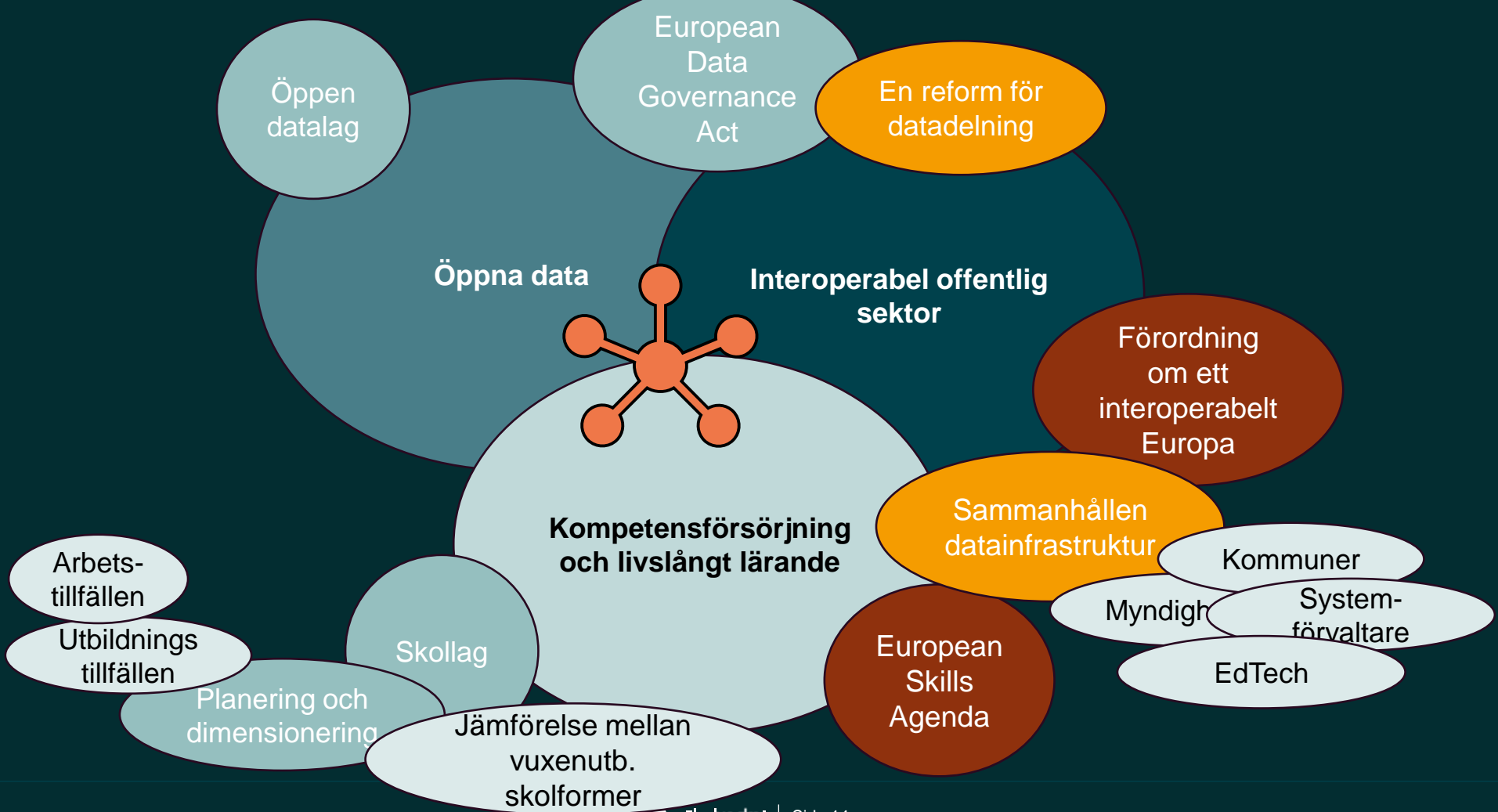
Primära samarbetsområdets ansvar:

Varje primärt samarbetsområde själva väljer hur de på bästa sätt använder data, vilket datalager/system som området behöver för att på ett effektivt sätt planera och dimensionera.

# Kapitel 2.

# Datadriven samverkan

*Skolverket*



# Samverkan på många plan

- Inom kommunen mellan enskilda och kommunala huvudmän
- mellan kommuner inom samverkansområdet
- pedagogisk verksamhet och IT
- kommun och stat – olika myndigheter tillhandahåller olika datapunkter som är viktiga i arbetet



# Datadriven samverkan – öppen data



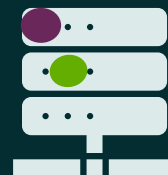
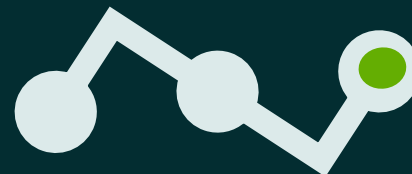
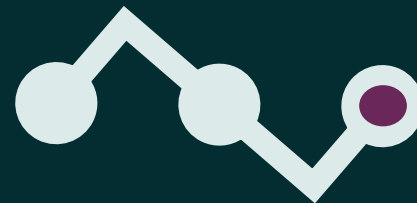
- **Skolverket**
  - Susa-navet: Utbildningstillfällen
  - Skolenhetsregistret: Vilka aktörer finns det ert samverkansområde



- **Arbetsförmedlingen**
  - Arbetsmarknadsprognoser
  - Nulägesbedömningar yrkesbarometer
  - Annonssdata
  - JobEdConnect



- **Sundsvalls kommun**
  - Datalager (öppen data inom kort)





# Vilka är intresserad av er data?

Vem vill titta närmare på er utbildningstillfällen för komvux?

- **Kommuner**
  - Inom samverkansområdet
  - Andra samverkansområden som har liknande förutsättningar
- **Myndigheter**
  - Skolverket
  - Arbetsförmedlingen
  - Tillväxtverket
- Forskare
- Utbildningsdepartementet
- EU kommissionen
- **Privat sektor**
  - Studie- och yrkesvägledning
  - Rekryteringsföretag



# Hur er data blir till nytta studie- och yrkesvägledartjänster

## Hitta utbildningar för vuxna

Sök bland utbildningar och kurser på folkhögskolan, komvux, universitet/högskola, yrkeshögskolan, utbildningar via Arbetsförmedlingen samt övriga konst- och kulturutbildningar.

Sök utbildning, ämne eller plats

Sök på t.ex design eller Uppsala

Sök

Välj ett eller flera

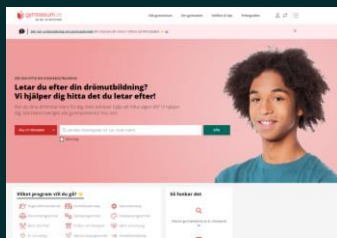
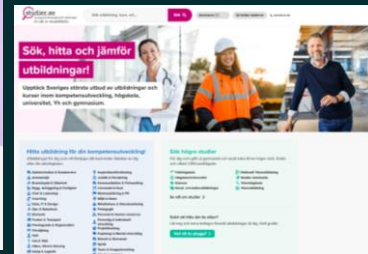
Intresseområde

Utbildningsform (19)

Sökresultat 203134 träffar

Utbildningsform

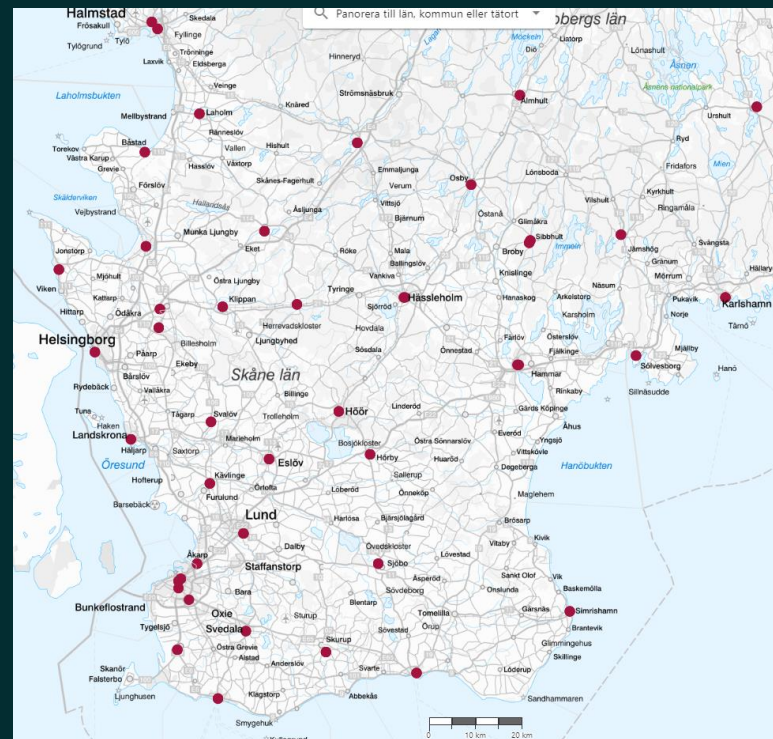
- Folkhögskola X
- Förutbildning (ex. tekniskt basår) X
- Kurs grundnivå X
- Kurs avancerad nivå X
- Program grundnivå X
- Program avancerad nivå (ex. masterexamen) X
- Kurser på grundläggande nivå X
- Kurser på gymnasial nivå X
- Yrkespaket X
- Kommunal vuxenutbildning i svenska för invandrare X
- Kurser på grundläggande nivå inom anpassad utbildning X
- Kurser på gymnasial nivå inom anpassad utbildning X
- Övriga konst- och kulturutbildningar X
- Arbetsmarknadsutbildning X



# Hur er data blir till nytta

## - samhällstjänster

- **Tillväxtverkets regionalanalys – PIPOS**
  - Reseplanering
  - Flyttanledning
  - Samhällsplanering
- **Under hösten: Data från Susa-navet och Arbetsförmedlingen**
- **Arbetsförmedlingen**
  - Jobtech (öppen data)



# Vad ni kan göra själva

Kommuner inom ett samverkansområde med olika systemleverantörer kan bygga egna datasystem/datalager (eller använda andras) för att automatiskt få tillgång till varandras utbildningstillfällen och exempelvis studieplatser samt arbetsförmedlingens data.



Intern webbplats för era specifika behov för planering/dimensionering.

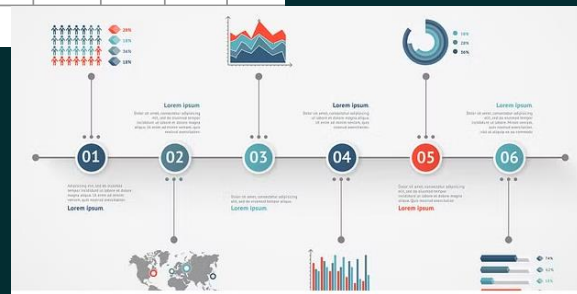
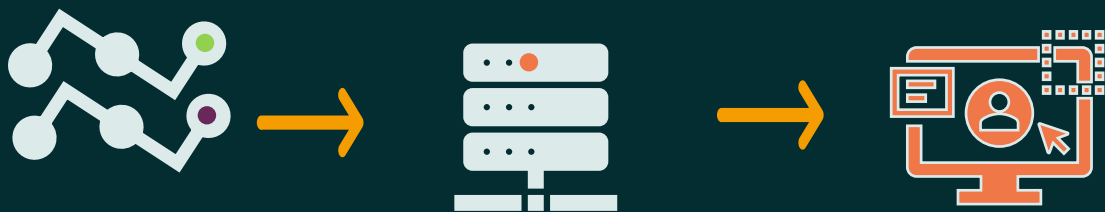
Extern webbplats för att visa studiemöjligheter i ert område.

# Hur er data blir till nytta - internt samverkanssystem

Ni kan hämta data från Susa-navet och Arbetsförmedlingen och bygga ett eget datasystem. Eller använda Sundvallskommuns datalager (öppen data inom kort).

Bygg ett eget gränssnitt efter era behov, för ert samarbete.

00 Riket	71	60	18	25	7	7	3
01 Stockholms län	79	68	8	16	10	8	2
03 Uppsala län	77	68	14	20	6	7	2
04 Södermanlands län	65	54	23	26	5	4	4
05 Östergötlands län	68	67					



# Hitta stöd att skapa nytta

## Myndigheten för Digital förvaltning – DIGG

- Erbjuder kunskap och stöd
  - Öppen och delad data
  - Vägledning om öppen datalagen
  - Svenskt ramverk för digital samverkan
- Sveriges dataportal
  - Offentlig sektor delar öppna data
  - Community forum
  - Goda exempel

Digg – Myndigheten för digital förvaltning

## Nosad

- Network Open Source and Data, är ett community. Fokus på öppna data, API:er och öppen källkod.
- Nätverket initierades av tjänstemän från : Arbetsförmedlingens JobTech, DIGG, Internetstiftelsen, Trafiklab, RISE och SKR.

Nosad - Network open source and data

## Nationell dataverkstad

Den nationella dataverkstaden för regional och kommunal datadelning är den största satsningen hittills i Sverige för att stödja och driva på arbetet med att tillgängliggöra och använda öppna och delade data från regional och kommunal sektor.

[www.vgregion.se/ov/dataverkstad](http://www.vgregion.se/ov/dataverkstad)

## Sveriges kommuner och regioner

Utvecklingsforum för vuxenutbildning. SKR tillsammans med Edtech, systemleverantörer och kommuner.

Planering och dimensionering, gymnasial utbildning | SKR

## Öppna och delade data

Data och information är en viktig resurs med möjlighet att bidra till en rad olika positiva värden för samhället. Digg arbetar för att främja tillgängliggörande och vidareutnyttjande av data från den offentliga förvaltningen. Här hittar du information om vilka nyttor som en ökad tillgång till data kan leda till, samt länkar till mer fördjupade stöd och vägledningar.

Offentliga aktörer →

Den offentliga sektorn i samlar in, framställer, reproducerar och sprider en mängd information inom många verksamhetsområden som social, politisk, ekonomisk, rättslig, geografisk information, miljöinformation, meteorologisk information, seismisk information, turistinformation, affärsinformation och patent- och utbildningsrelaterad information. Information som framställs av offentliga aktörer utgör en omfattande, diversifierad och värdefull resurs som kan gynna hela samhället. Genom att den informationen, som inbegriper även dynamiska data, tillhandahålls i användbara och elektroniska format kan fler hitta nya sätt att använda den. Här beskriver vi några områden där öppna och delade data kan skapa nytta i samhället.

✓ Sveriges dataportal

Sök och utforska data på Sveriges dataportal, [www.dataportal.se](http://www.dataportal.se)

## Ekonomiskt värde av data som öppen resurs

Det finns många beräkningar på det ekonomiska värdet av öppna data. I [Lantmäteriets beräkning](#) av några av de nyttor som vissa av det särskilt värdefulla som EU pekar ut i öppna data-direktivet beräknas värdet för Sverige vara 10-21 miljarder kronor varje år. [EU beräknar värdet på öppna data](#) idag till 184 miljarder € och beräknar att det är mellan 199.51 och 334.21 miljarder € 2025.

# Problem > Dataresan: Komvux

Struktur	Möjliggöra insamling	Tillhandahålla data	Faktisk insamling	Nytta av data
<p>Gemensamt ansvar:</p> <p>Informationshantering inom utbildningssektorn, TK450, Svenska institutet för standarder.</p> <p>EMIL-standarderna</p> <p>Arbetsgrupp 05, EMIL-gruppen – ”gemensam överenskommelse för kodning av utbildningserbjudanden”</p> <ul style="list-style-type: none"><li>- Arbetsförmedlingen</li><li>- Educations media group</li><li>- IST AB</li><li>- Ladokkonsortiet</li><li>- Myndigheten för yrkeshögskolan</li><li>- Skolverket</li><li>- Sveriges folkhögskolor</li><li>- Universitets- och högskolerådet</li><li>- Med fler.</li></ul>	<p>Skolverkets ansvar:</p> <p><b>1. Möjliggöra insamling av data</b></p> <p>Detta görs genom att Susa-navet kan hämta Komvux-data direkt från kommunernas administrativa system:</p> <ul style="list-style-type: none"><li>-Tietoevry</li><li>- Schoolsoft</li><li>- Gotit</li><li>- IST</li></ul> <p><b>2. Teknisk drift</b></p> <p><b>3. Lagra data</b></p>	<p>Skolverkets ansvar:</p> <p>Susa-navets API finns tillgängligt via Sveriges dataportal, som tillhandahålls av Myndigheten för Digital förvaltning.</p> <p>Swaggerdokumentation, samt information på Skolverket.se.</p>	<p>Kommunens ansvar:</p> <p>Varje kommun behöver ha ett avtal med sin egen systemleverantör för att Susa-navet ska kunna hämta data.</p> <p>Samverkan mellan pedagogisk verksamhet, inköp och IT inom kommunen.</p>	<p>Primära samarbetsområdets ansvar:</p> <p>Varje primärt samarbetsområde själva väljer hur de på bästa sätt använder data, vilket datalager/system som området behöver för att på ett effektivt sätt planera och dimensionera.</p>

# Vad jag hoppas ni tar med er.

1. Ni vet hur er organisation kan **gynnas av att dela** utbildningstillfällen som öppen data, och varför ni förväntas göra det.
2. Ni vet hur ert samverkansområde kan **samordna utbud av utbildningar, tillfällen, studieplatser** och få tillgång till varandras planeringar, beslut och förändringar.
3. Ni känner till att det finns andra möjligheter att samarbete än att **jämföra exceler** med varandra.
4. Det går att använda datasystem/datalager för att **sammanställa** och ta del av varandras beslut **automatisk** trots att det är olika systemleverantörer.
5. Ni vet att ni kan **jämföra utbudet av vuxenutbildningar** inom andra skolformer genom Susa-navets data.
6. Ni vet att Susa-navet är datakälla till **digitala studie- och yrkesvägledartjänster**.
7. Ni vet att även Arbetsförmedlingen delar data öppet för att ni ska kunna **möta arbetsmarknaders behov**.
8. Ni vet var ni kan vända er för att få veta mer och hitta **stöd**.



# Mer om datadriven samverkan

Event 30 september:

Presenterar data som myndigheter idag delar samt pågående initiativ för att bättre kunna planera, dimensionera och erbjuda utbildningar. Fokus är utbildningar inom gymnasiet, komvux, yrkeshögskolan samt nationell yrkesutbildning på SeQF nivå 4 och som är under införande.

[Datadriven samverkan för planering och dimensionering av utbildning | Goto 10](#)

*Skolverket*