

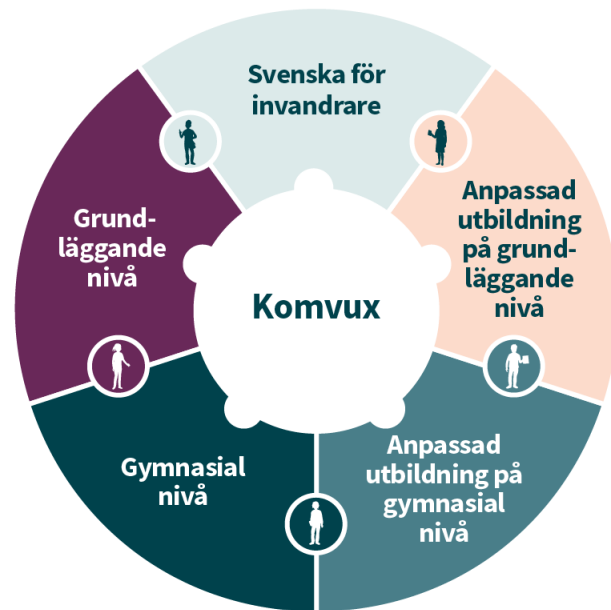
Aktuellt från Skolverket

ViS-konferensen, Stockholm, 240513

Skolverket

Innehåll

- Aktuellt inom komvux
 - Förändringar inom komvux 2025 – komvux25
 - Övrigt aktuellt
- Fokus studie- och yrkesvägledning inom komvux
- Stöd på gång från Skolverket



Bildspelet innehåller många klickbara länkar som leder vidare till mer information. Dessa länkar är understrukna.

Kommande förändringar för komvux 2025



Skolverket

2025

Regional planering
och dimensionering

Gy25
Ämnesbetygsreformen

Digitala
nationella prov

Förändringar av
yrkespaket

Reviderade kursplaner
i komvux

Ny hantering av
regionalt yrkesvux

Reformen om planering och dimensionering av gymnasial utbildning



- Samverkan – primära samverkansområden och samverkansavtal
 - Planering, dimensionering och erbjudande av yrkesutbildning (yrkesämnen och sammanhållna yrkesutbildningar)
- Utbud efter elevernas behov och efterfrågan och arbetsmarknadens behov
- Ökad tillgång till yrkesutbildning i det primära samverkansområdet
 - Erbjudande av yrkesutbildning och IKE



Läs mer på skolverket.se:

[Regional planering och dimensionering av gymnasial utbildning](#)

Regionala planeringsunderlag

- **21 planeringsunderlag**
 - Regionalt perspektiv
 - Utbud och arbetsmarknad i länet
 - Fördjupningar per utbildningsområde
 - Bedömningar av utbildningsutbudet
- **1 nationell rapport**
 - Sammanfattning av planeringsunderlagen
 - Likheter och skillnader mellan länen
 - Möjlighet att bryta upp statistiken på annat sätt
 - Generella bedömningar och slutsatser



Läs mer på skolverket.se:

[Regionala planeringsunderlag för gymnasial utbildning](https://skolverket.se)

Regionala planeringsunderlag – övergripande slutsatser

- Utbudet av gymnasial utbildning matchar inte behoven
 - Utbudet av yrkesutbildning inom komvux behöver spegla behoven på hela arbetsmarknaden
 - Fler ungdomar behöver läsa ett yrkesprogram i gymnasieskolan
- Matchningsproblemet handlar inte bara om utbudet – ytterligare åtgärder behövs



Nya regionalt yrkesvux

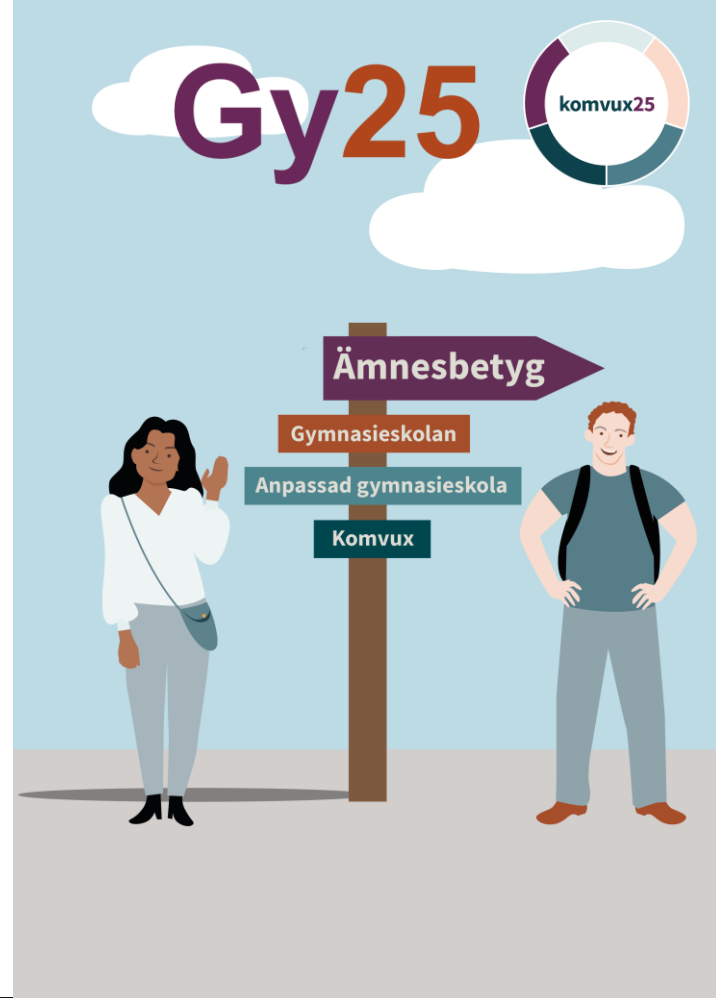
- För bidragsåret 2025 har regionalt yrkesvux en ny hantering
- Friare användning av medel – hanteras som ett bidrag istället för fem
- Koppling till de regionala planeringsunderlagen

Läs mer på skolverket.se:
[Statsbidrag för regionalt yrkesvux 2025](#)

Ämnesbetygsreformen – Nuläge

- Ämnesbetyg ersätter kursbetyg – nya ämnesplaner
- Alla ämnesplaner och programstrukturer är beslutade
- Behörighetsföreskrifter samt föreskrifter för betygshandlingar är under framtagande
- Mer stöd riktade mot olika målgrupper kommer

Läs mer på skolverket.se:
[Ämnesbetyg på gymnasial nivå](#)





Övergångsperiod 1 juli 2025 – 30 juni 2030

- Ska elever få läsa klart påbörjade kurser och kursutformade yrkespaket
- Ska individer få pröva i kurser hos huvudman som anordnar motsvarande ämnesnivå
- Ska ett ämnesbetyg på högre nivå inte omfatta lägre nivåer om individen har godkända betyg på motsvarande kurser
- Efter övergångsperioden går det enbart att läsa eller pröva i ämnesnivåer

Läs mer på skolverket.se: [Övergången till Gy25 inom komvux](#)

Studieplanering och utfärdande av examen

- Kursbetyg får fortsatt ingå i till exempel gymnasieexamen och komvuxbevis
- Skolverket tar fram föreskrifter på vilka kurser och nivåer som är motsvarande. Dessa får inte ingå tillsammans i en examen eller ett komvuxbevis
- Planeringsstöd för kurser och ämnesnivåer som inte är motsvarande att använda vid studieplanering
- Remiss 13 maj – 10 juni 2024 av [förslag till föreskrifter om vilka kurser som motsvaras av nivåer i ämnen](#)



Förändringar för sammanhållna yrkesutbildningar (yrkespaket)

- Nya bestämmelser i samband med reformen om planering och dimensionering
 - trädde i kraft 1 juli 2023, men ska tillämpas på utbildning som påbörjas från **1 januari 2025**
- Nya yrkespaket i samband med ämnesbetygsreformen
 - från **1 juli 2025**



Läs mer på skolverket.se:

[Förändringar för sammanhållna yrkesutbildningar inom komvux](#)

Nya bestämmelser i skollagen och förordningen om vuxenutbildning

- Kurser som är relevanta för ett yrkesområde kan kombineras till en sammanhållen yrkesutbildning
- Ökad tillgång till sammanhållna yrkesutbildningar (och yrkesämnena) i det primära samverkansområdet
- Krav på arbetsplatsförlagt lärande för alla sammanhållna yrkesutbildningar
- Föreskrifter om nationella sammanhållna yrkesutbildningar
- Det kommer fortsatt vara möjligt för huvudmännen att utforma egna yrkespaket utifrån ett lokalt eller regionalt behov på arbetsmarknaden

Krav på arbetsplatsförlagt lärande

- Omfattningen av apl för varje elev ska vara minst 15 procent av den sammanhållna yrkesutbildningen
- Det är rektor som beslutar vilka kurser eller delar av kurser som ska genomföras som apl
- Undantagsbestämmelser



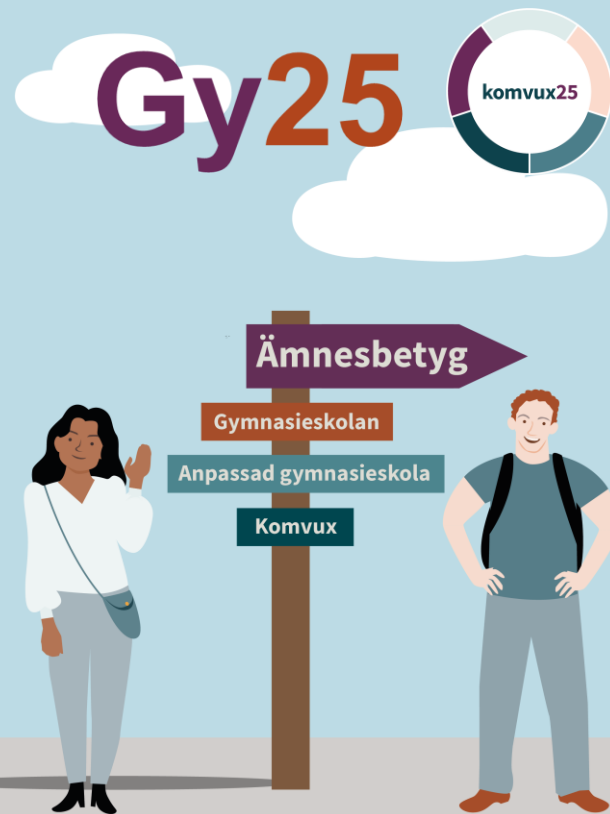
Skolverket kan meddela föreskrifter om nationella yrkespaket

- Nationella yrkespaket
 - ska ge kunskaper som motsvarar kompetenskraven på nationell nivå
 - yrkesområde där det ställs särskilda krav på ett nationellt likvärdigt innehåll i utbildningen
- De nationella programråden för gymnasial yrkesutbildning får yttra sig
- Alla yrkespaket som idag kallas ”nationella” kommer inte att bli föreskrifter – begrepps bilden förändras



Yrkespaket och ämnesbetygsreformen

- Nuvarande kursutformade yrkespaket kommer att ersättas med nya yrkespaket som består av nivåer i ämnen
- Inom vissa yrkesområden sker större förändringar, inom andra mindre
- Övergångsbestämmelser möjliggör att läsa klart kursutformade yrkespaket



Bra att veta just nu om nya yrkespaket

- De nya yrkespaketen planeras till hösten 2024
- Några av de nya yrkespaketen kommer att bli föreskrifter i ett senare skede
- De första yrkespaketen som fastställs i föreskrifter blir ämnesnivåutformade
- Principen för kodsättning av yrkespaketen förändras inte
 - däremot nya tecken för att särskilja de nya paketen



Läs mer på skolverket.se:

[Förändringar för sammanhållna yrkesutbildningar inom komvux](#)
[Yrkespaket inom komvux](#)

Digitala nationella prov

- Komvux på gymnasial nivå från hösten 2025
- Pappersprov möjligt i en övergångsperiod till och med 31 dec 2026
- Kursprov och ämnesnivåprov
- Tekniska förutsättningar och support
- Enskilda utbildningsanordnare som bedriver komvux på entreprenad

Läs mer på:
[Digitala nationella prov](#)



2025 | Skolutveckling | Digitala nationella prov

Digitala nationella prov

Under 2024 genomförs de första digitala nationella proven och betygsstödjande bedömningsstöden. Här hittar ni information om vad ni behöver förbereda.

Övergripande information	Leda arbetet inför digitala nationella prov Om digitala nationella prov Om digitala bedömningsstöd	Så fungerar provtjänsten Webbinarier
Förbered tekniken	Tekniska förberedelser i korthet Överföring av användaruppgifter Inloggning till provplattformen	Digitala enheter och nätverk Säkert provgenomförande Vägledning och verifieringstester
Förbered organisationen	Utveckla elevernas digitala kompetens Demoproov och manual för elever	Webbutbildning för skolpersonal

Översyn av kursplaner i tre skolformsdelar



- Kursplanerna för komvux på grundläggande nivå, som anpassad utbildning på grundläggande nivå och i sfi ses över
- Nuläge:
 - Revidering av nuvarande kursplaner pågår. [Remiss 26 april – 24 juli 2024](#)
 - Förlängd tidplan för alla svenskämnen
 - Påbörjad analys av behov av ev. nya kurser inom komvux på grundläggande nivå och som anpassad utbildning på grundläggande nivå
 - Nytt uppdrag till Skolverket om nya kurser inom komvux i sfi och yrkesutbildning på grundläggande nivå



Läs mer på skolverket.se:

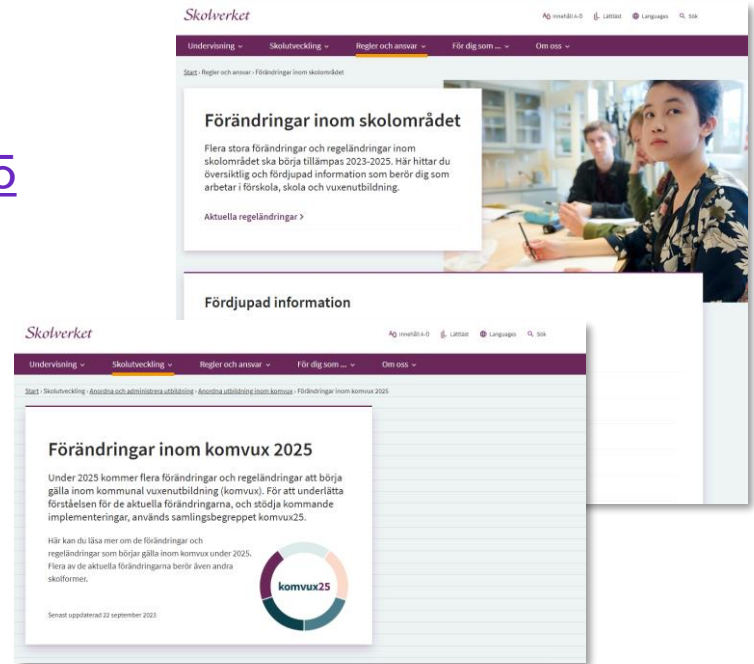
[Revidering av innehållet i tre skolformsdelar inom komvux](#)

Övrigt aktuellt

- Förändringar i skollagen om läroböcker, läromedel och lärverktyg – 1 juli 2024
- Nya [uppdrag till Skolverket](#):
 - Nya kurser inom komvux i sfi och yrkesutbildning på grundläggande nivå
 - Riktade insatser omfattar nu komvux
 - Stöd för tillämpningen av behörighetsbestämmelserna
 - Översyn av utbildningen till barnskötare
- Just nu på remiss:
 - Yrkesvuxutredningens betänkande [Växla yrke som vuxen – en reformerad vuxenutbildning och en ny yrkesskola för vuxna](#)
 - Förslag till ändringar i skollagen: [Utkast till lagrådsremiss – Skärpta krav i sfi](#)
- [Nationell yrkesutbildning – pilotverksamhet om en ny yrkesutbildningsmodell på gymnasial nivå](#)

Information om förändringar och regeländringar på skolverket.se

- [Förändringar inom komvux 2025 – komvux25](#)
- [Förändringar inom skolområdet](#)
- [Aktuella regeländringar](#)



Fokus:

**Studie- och yrkesvägledning
inom komvux**

Skolverket

Perspektiv på vägledning

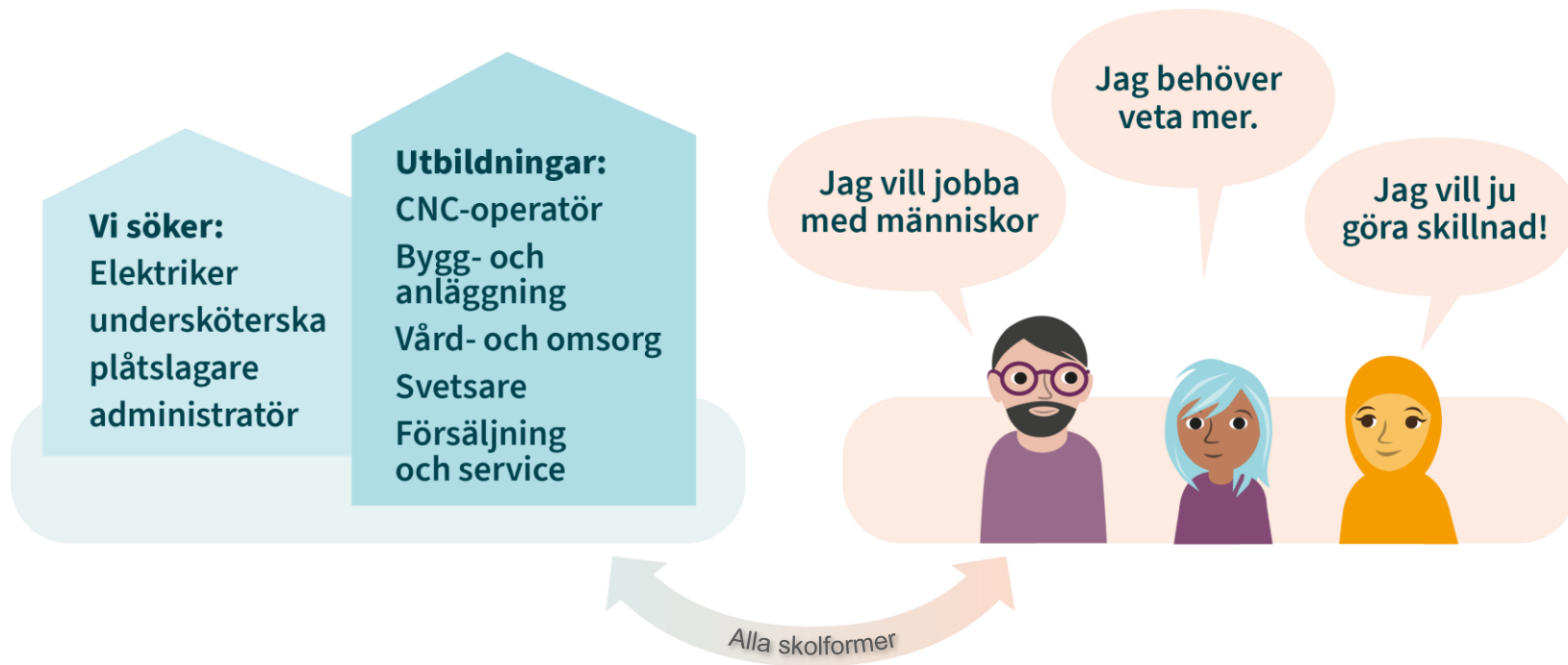


Kompetensförsörjningsperspektivet



Bildningsperspektivet

Hur kan vi skapa goda förutsättningar?



Alla vinner på väl underbyggda val



Valkompetens





Planering och dimensionering –

Det handlar om studie- och yrkesvägledning

- Studie- och yrkesvägledningens likvärdighet och kvalitet bör främjas
- Motverka könsbundna utbildnings- och yrkesval
- Stärkt samverkan mellan skola och arbetsliv
- Bättre förutsättningar för systematisk vägledning
- Stärka bristyrkenas attraktivitet

Många frågor



Studerat i båda systemen på gymnasieskolan och behöver nu komplettera, vilket stöd kommer att finnas?

Hur gör en elev utan formella förkunskapskrav i form av betyg i lägre nivåer eller betyg från annan utbildning för att få läsa eller genomföra prövning i en nivå i ett ämne?

Vad händer med meritpoängen?

Kommer nya ersättningsnycklar?

Hur räknas jämförelsetalet i en blandexamen?

Kan en elev läsa sista nivån i svenska 3 utan att ha läst svenska 1 och 2, och få 300 poäng i ämnet svenska?

Modul i lärportalen

Start > Skolutveckling > Kurser och utbildningar > Studie- och yrkesvägledning i undervisningen på komvux

Studie- och yrkesvägledning i undervisningen på komvux

Hur kan vi på komvux öka elevernas motivation och perspektiv på vidare studier, yrken, och arbetsliv? Modulen presenterar hur man i undervisningen kan vidga elevernas perspektiv på sig själva och på omvärlden och hur man kan integrera och utveckla studie- och yrkesvägledningen i undervisningen.

- Lärare på komvux
- Cirka 20 timmar under 4-6 månader
- Lärportalen, på arbetsplatsen
- Fri start, fri fart

Start / Alla moduler / Studie- och yrkesvägledning i undervisningen på komvux

Studie- och yrkesvägledning i undervisningen på komvux

1. Studie- och yrkesvägledning i styrdokumentet
2. Valkompetens och karriärlärande
3. Arbetsmarknadskunskap och samverkan
4. Normmedveten undervisning och vägledning
5. Systematiskt kvalitetsarbete för en likvärdig studie- och yrkesvägledning

Studie- och yrkesvägledning i undervisningen på komvux

Studie- och yrkesvägledning handlar om att vidga elevernas perspektiv på vidare studier, yrken, och arbetsliv. Det handlar också om att bidra till att utveckla elevernas kunskap om sig själva och att kunna fatta och genomföra beslut som rör framtiden. Eleverna inom komvux har olika mål med sina studier och oavsett mål har många behov av vägledning. Studie- och yrkesvägledning är ett gemensamt ansvar där läraren har en viktig och central roll att i undervisningen vidga elevernas perspektiv på sig själva och omvärlden för att främja deras karriärlärande och valkompetens.



Modulen vänder sig till lärare på komvux som vill få stöd och ökad kunskap om hur man konkret kan integrera studie- och yrkesvägledning i undervisningen med stöd i läroplanens mål- och riktlinjer.

Läs mer på skolverket.se:

[Studie- och yrkesvägledning i undervisningen på komvux](#)
[Modulen i Lärportalen](#)

Vägledning har effekt

- Främjar meningsfullhet och ökar den inre motivationen
- Förebygger avhopp
- Motverkar segregation
- Motverkar könsstereotypa val för att främja en jämställd arbetsmarknad
- Viktigt för alla, och särskilt för nyanlända och elever i behov av särskilt stöd

Läs mer på skolverket.se:

[Organisera studie- och yrkesvägledning](#)



Självskattningsverktyg för studie- och yrkesvägledning

Självskattningsverktyg för studie- och yrkesvägledning

Hem Stöd och förklaringar

Välkommen till Skolverkets självskattningsverktyg för studie- och yrkesvägledning!

Klicka nedan för att starta självskattningen!

Q Sök

Visar 1 - 2 av 2

INTE STARTAD

Del 1 - Styrdokumentet
Anton Persson • 2024-02-23

INTE STARTAD

Del 2 - Framgångsfaktorer
Anton Persson • 2024-02-22

Läs mer på skolverket.se:

[Självskatta er studie- och yrkesvägledning](https://skolverket.se)

Poddar – Skolverkspodden



- [Studie- och yrkesvägledning i komvux, planering och dimensionering](#)
- [Gy25, studie- och yrkesvägledning och komvux](#)

Podd om studie- och yrkesvägledning i komvux, planering och dimensionering 6 months ago

Skolverket

Gy25, studie- och yrkesvägledning och komvux 3 months ago

Skolverket

Aktuellt stöd från Skolverket

Skolverket

Den nationella målsättningen – kommunal vuxenutbildning

Nationell målsättning

I den kommunala vuxenutbildningen får varje elev en utbildning av hög kvalitet som ger eleven goda möjligheter att utveckla kunskaper, kompetenser och värden samt en stärkt ställning i arbets- och samhällslivet och en god grund för fortsatt utbildning.

Kommunal vuxenutbildning utgör en bas för kompetensförsörjningen till arbetslivet.

Läs mer på skolverket.se: [Nationellt kvalitetssystem och kvalitetsdialoger](#)

Utbildning för nyanlända och elever med annat modersmål än svenska inom komvux

Stöd och information på skolverket.se:

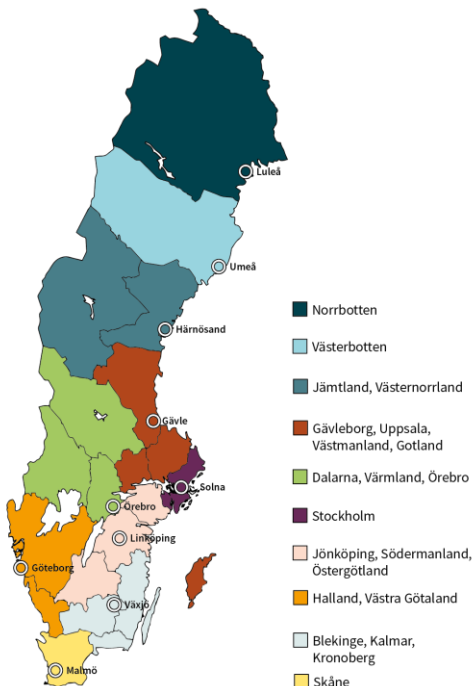
- [Utbildning för nyanlända vuxna](#)
- [Sammanhållen utbildning för nyanlända vuxna](#)
- [Utbildningsplan för sammanhållen utbildning för nyanlända vuxna](#)
- [Språk- och kunskapsutvecklande arbetssätt i vuxenutbildningen](#)
- [Flexibilitet och digitala verktyg i sfi](#)
- [Samarbeta kring studiehandedning inom komvux](#)
- [Frågor och svar om utbildning för personer som flytt från Ukraina](#)

Stöd och information om kombinationsutbildningar

- [Organisera och genomföra kombinationsutbildningar inom komvux](#)
- [Stöd för att bedriva språk- och yrkesintegrerad undervisning](#)
- [Stöd till arbetsplatser och handledare inför och under apl i kombinationsutbildningar](#)
- [Språk- och yrkesintegrerande arbetssätt i kombinationsutbildningar](#) – lärande exempel
- [Skolverkets projekt Kombinationsutbildning sfi](#)



Regionala yrkesutbildningsnätverk



- Nätverken erbjuder alla som jobbar med yrkesutbildning en arena för nätverkande och utveckling av yrkesutbildning
- Nätverken kan skapa en samsyn kring utbildningsfrågorna och i längden bidra till en mer kvalitativ och likvärdig utbildning

Mer information, inklusive tidsplan för kommande träffar, på skolverket.se:
[Nätverk för gymnasial yrkesutbildning](#)



Några länkar om apl

- [Arbetsplatsförlagt lärande \(apl\)](#)
- [Så kan huvudman och rektor organisera apl](#)
- [Utveckla det arbetsplatsförlagda lärandet](#) – utbildning i Lärportalen
- [Skolverkets apl-handledarutbildning](#) – webbutbildning i Skolverkets utbildningsplattform
- [Planera, genomför och följ upp arbetsplatsförlagt lärande](#)



Skräddarsytt material för arbetsgivare

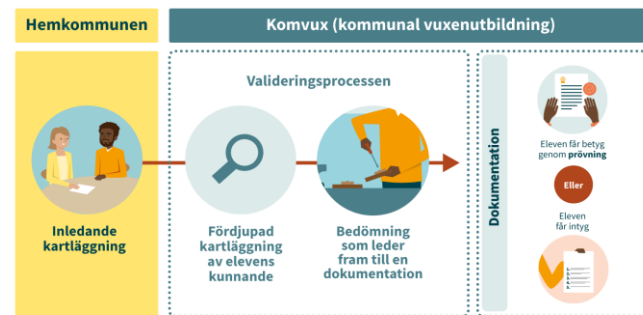
- [Arbetsgivare](#) på skolverket.se
- [Lokala programråd och yrkesråd – forum för samverkan](#)
- [Ta emot en yrkeselev – det kan vara din framtida medarbetare](#)
- [Så funkar apl – komvux som anpassad utbildning och lärlingsutbildning](#)

The screenshot shows the Skolverket website interface. At the top, there is a navigation bar with the Skolverket logo and menu items: Undervisning, Skolutveckling, Regler och ansvar, För dig som..., and Om oss. The main heading is 'Arbetsgivare' with the subtext 'För dig som är arbetsgivare och tar emot elever på din arbetsplats. Här finns bland annat stöd för handledning.' Below this, there are several content blocks:

- Lokala programråd och yrkesråd – forum för samverkan**: A section with an illustration of a chef and a man, and text explaining that these forums are for cooperation between schools and workplaces. It mentions that they prepare for joint learning and that employers can benefit from having students in their workplaces.
- Varför ska du engagera dig i lokala programråd eller yrkesråd?**: A section with text explaining the benefits of engaging in these forums, such as staying updated on education and training, and the importance of cooperation between schools and workplaces.
- Gå en webbaserad handledarutbildning**: A link to a web-based training course for mentors, which includes an introduction and a deepening of handling and learning education.
- Ta emot en yrkeselev**: A section with text about accepting a vocational student, including a link to 'Sök elever för praktik, apl eller lärling'.
- Så funkar apl**: A section with text explaining how the 'apl' (work-based learning) system works, including a link to 'Få dig som engagerar elever med intellektuell funktionsnedsättning, IF-lärlingsutbildning eller arbetspraktiskt läroverk, apl'.
- Ta emot en yrkeselev – det kan vara din framtida medarbetare**: A section with text explaining that accepting a vocational student can be a way to get a future employee, including a link to 'För dig som är arbetsgivare och handlägger – så fungerar arbetspraktiskt läroverk, apl, och lärlingsutbildning'.

Skolverkets stöd för inledande kartläggning och validering

- [Stödsida för huvudman/rektor](#)
- [Valideringsprocessen på komvux – lärarens roll](#)
- [Uppdaterat kartläggningsverktyg för yrkeskunskaper på gymnasial nivå](#)
- [Stöd och verktyg för inledande kartläggning och validering](#)
- [Kort informationsfilm](#)



På gång – om validering



- [Lärosäteskurs Validering i praktiken 7,5 hp](#) – hösten 2024
 - Linköpings universitet och Linnéuniversitet
 - Anmälan öppnar under våren
- Webinarier planeras under året
 - Håll utkik i [Skolverkets kalendarium!](#)
- Produktion av ny webbutbildning om validering
 - Beräknas klar i januari 2025



Komvuxutbildningar och Susa-navet

- Utbildningar inom komvux och Arbetsförmedlingens utbildningar till [Susa-navet](#)
- Data hämtas via kommunernas systemleverantörer
- Skolverkets [Utbildningsguiden](#) är en plattform som visar utbildningarna



EU-agendan för vuxnas lärande

- Fokusområden i EU-agendan för vuxnas lärande 2021-2030
 - Styrning
 - Tillgång till och utnyttjande av möjligheter till livslångt lärande
 - Tillgänglighet och flexibilitet
 - Kvalitet, rättvisa, inkludering och framgång inom vuxenlärande
 - Den gröna och digitala omställningen
- [Rådets resolution om en förnyad europeisk agenda för vuxenlärande 2021-2030](#)
- Webinarium måndag 3 jun – [KAA och livslångt lärande](#)
- Internat lunch till lunch 18-19 sept – [Få fart på ert internationella arbete i komvux och folkhögskola](#)
- Har du exempel att dela med dig eller önskemål om fokusområden? – kontakta euagendanvux@skolverket.se

...och några övriga länkar

- [Artificiell intelligens – nytt ämne i gymnasieskolan och komvux](#)
- [Demokratistegen – en ny modell som ska stärka demokratiarbetet i skolan, komvux och folkhögskolan](#)
- [Motverka hedersrelaterat våld och förtryck inom komvux](#)
- [Språkträning för anställda i välfärden](#)
- [Central rättning av nationella prov](#)

Tips om länksamling



- En länksamling på skolverket.se med flera länkar om att anordna utbildning inom komvux
- [Anordna utbildning inom komvux](#)

Skolverket

Undervisning ▾ Skolutveckling ▾ Regler och ansvar ▾ För dig som ... ▾ Om oss ▾

Start ▾ Skolutveckling ▾ Anordna och administrera utbildning ▾ Anordna utbildning inom komvux

Anordna utbildning inom komvux

Här finns information för dig som ska anordna utbildning inom kommunal vuxenutbildning (komvux).
[Förändringar inom komvux 2025 >](#)

Anordna utbildning inom komvux	Anordna orienteringskurser inom vuxenutbildningen Anordna nationella kurser och delkurser i kommunal vuxenutbildning på grundläggande nivå Anordna individuella kurser i vuxenutbildningen	Betygsrätt i vuxenutbildningen Utbildning för nyanlända vuxna Verksamhetspåslag inom komvux som anpassad utbildning
Administrera utbildning	Koder för kurser, yrkespaket och språk Administrera utbildning	Individuell studieplan i vuxenutbildningen Hantera övergångar vid förändringar inom komvux på gymnasial nivå
Rätt till, behörighet och antagning	Komvux som anpassad utbildning Komvux på grundläggande nivå Komvux på gymnasial nivå	Svenska för invandrare, sfi Från ansökan till antagning inom komvux på gymnasial nivå
Examen inom komvux	Planera examen inom komvux på gymnasial nivå	Examen och slutbetyg inom komvux på gymnasial nivå
Inledande kartläggning och validering	Inledande kartläggning och validering på komvux - för rektor Stöd och verktyg för inledande kartläggning och validering - för SYV	Validering och kartläggning inom komvux - regelverket Valideringsprocessen på komvux - lärarens roll
Yrkesutbildning inom komvux	Nationella yrkespaket för komvux Yrkesutbildningar inom komvux som anpassad utbildning på gymnasial nivå Organisera och genomföra kombinationsutbildningar inom komvux Anordna yrkesutbildning inom regionalt yrkesvux	Anordna yrkesförutbildning i komvux Verktyg för kartläggning av yrkeskurskaper på gymnasial nivå Starta lärlingsutbildning
Relaterat	Kartläggningsmaterial för nyanlända vuxna i litteraciet Språkträning för anställda i vätfärden	Mötesplats komvux

Högskoleutbildning (7,5 hp) på uppdrag av Skolverket

- [Fortbildning för rektorer](#), 23 olika högskolekurser, till exempel:
 - Att leda vuxenutbildning (Linköpings universitet)
 - Pedagogiskt ledarskap för rektorer inom komvux – Skolutveckling på vetenskaplig grund och beprövad erfarenhet (Karlstads universitet)
- [Kompetensutveckling för lärare inom kombinationsutbildningar](#) (Stockholms universitet)
- [Att undervisa om hedersrelaterat våld och förtryck i vuxenutbildningen](#) (Högskolan i Halmstad)
- [Validering i praktiken](#) (Linköpings universitet och Linnéuniversitetet)
- [Utbildning i systematiskt kvalitetsarbete inom komvux](#) (via flera olika lärosäten, se anmälan och kursstart vid respektive lärosäte)

Mötesplats komvux

- Information på skolverket.se:
[Mötesplats komvux](#)
- Anmälan och program kommer i
[Skolverkets kalendarium](#)



Håll dig uppdaterad via skolverket.se!

- [Prenumerera på skolverkets nyhetsbrev](#)
- Håll utkik i [Skolverkets kalendarium](#)
- Leta efter [kurser och utbildningar](#)
- [Sök publikationer](#)
- [Kontakta Skolverket](#)

Kurser och utbildningar

Vässa din kompetens! Här har vi samlat upp merot hundra kurser och utbildningar för flertalet skolformer. Behöver du säkra behörigheten i olika ämnen är det Läraryftet som gäller.

[Hitta och välj kurs eller utbildning >](#)

[Kalendarium för webinarier och konferenser >](#)

[Lärportalen >](#)

[Skolverkets utbildningsplattform >](#)

Kalender för webinarier och konferenser

Här visas de konferenser, seminarier och webinarier som vi arrangerar, ensam eller tillsammans med andra aktörer, samt evenemang där våra medarbetare deltar.

Hitta evenemang och aktiviteter

Kryssa för kategorier och använd sökrutorna för att hitta det du letar efter.

Kontakta oss

Här hittar du de sätt du kan komma i kontakt med oss på Skolverket, och hur du får svar på frågor.

Det här kan vi hjälpa till med

Skolverket kan ge information och vägledning på en generell nivå om förskola, skola och vuxenutbildning. Vi kan inte ta ställning i ett enskilt ärende eller avgöra om förskolor eller skolor gör rätt eller fel.

Vi har tagit fram guider vart du kan vända dig om du upplever problem eller missförhållanden i skolan.

[Här hittar du euiderna](#)

Ring oss

Då kan vi ofta hjälpa dig direkt med att få svar

[Ring Skolverket på 08-577 332 00](#)

Måndag, onsdag och fredag kl. 9-11.
Tisdag och torsdag kl. 9-11 och 13-15.

Knappval när du ringar

Hjälpmiddel för telefonsamtal

Mejla oss

Vad gäller din fråga?

- Lära- och förskolläralegitimation
- Nationella prov och bedömningsstöd
- Statsbidrag

Innehåll på denna sida

- [Ring oss](#)
- [Mejla oss](#)
- [Besök oss eller skicka post](#)
- [Övriga kontaktpuffar](#)
- [Rapportera missförhållanden på Skolverket](#)

Prenumerera på Skolverkets nyhetsbrev

Med vårt nyhetsbrev får du varannan vecka den senaste informationen från Skolverket. Håll dig uppdaterad om kommande regeländringar, aktuellt stöd, statsbidrag och kompetensutveckling.

Anmäl dig till nyhetsbrevet

Ange din e-postadress för att anmäla dig till vårt nyhetsbrev. Du kommer att få ett mejl där du kan fylla i vilken roll du har och vilka skolformer du arbetar i eller med. Det här ger oss möjligheten att skicka mer relevanta nyhetsbrev till dig.

E-post:

Skolverket